

UNA SONRISA POR NAVIDAD

Resumen Ejecutivo 2022



Esta campaña y las acciones que se engloban dentro de la misma contribuyen a alcanzar los siguientes ODS:



ÍNDICE

- 1 Detrás de cada sonrisa
- 2 Resultados de la campaña
- 3 Empresas participantes



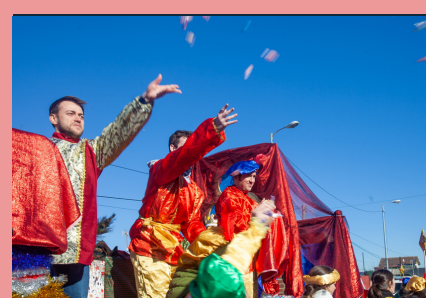
- 4 Entidades colaboradoras
- 5 Otras actividades
- 6 Impacto en Comunicación y RRSS
- 7 Galería fotográfica

Detrás de cada sonrisa

Un año más, estas Navidades desde Cooperación Internacional hemos estado cerca de quienes **más necesitan nuestro apoyo**. Para ello, desarrollamos varias acciones en toda España que nos han permitido llevar **la magia y la ilusión** de estas fechas a quienes viven en situación de **exclusión y vulnerabilidad**. Gracias a la ayuda de voluntarios, empresas y empleados, hemos vuelto a acompañar a personas mayores, personas sin hogar y, especialmente, familias y niños y niñas en riesgo de exclusión en toda España.

2022 ha sido un año lleno de incertidumbre y especialmente difícil en muchos hogares. Las consecuencias derivadas de la pandemia se han visto agravadas profundamente por el estallido de la guerra en Ucrania y su impacto económico a nivel mundial, haciendo que muchas familias se encuentren en una situación **cada vez más precaria**. Según datos del INE, desde 2019 el número de personas que se encuentran en riesgo de pobreza y exclusión ha aumentado más de dos puntos, situándose en un **27,8%** y rompiendo por primera vez el descenso continuado que se daba desde 2014.

Sin embargo, somos testigos de cómo la **solidaridad** ha llegado a muchos de estos hogares gracias a la **generosidad** de todos los que han participado en la campaña, aportando su granito de arena para que la **ilusión de la Navidad** llegue donde más se necesita.



Resultado de la campaña



9.582

Regalos



+ 7.700

Empleados



74

Empresas



+90

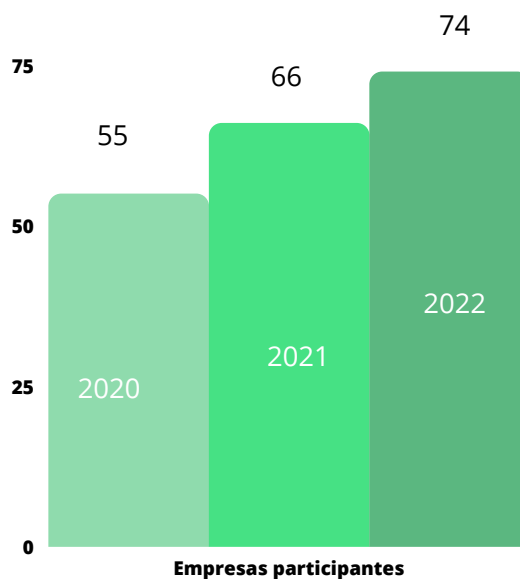
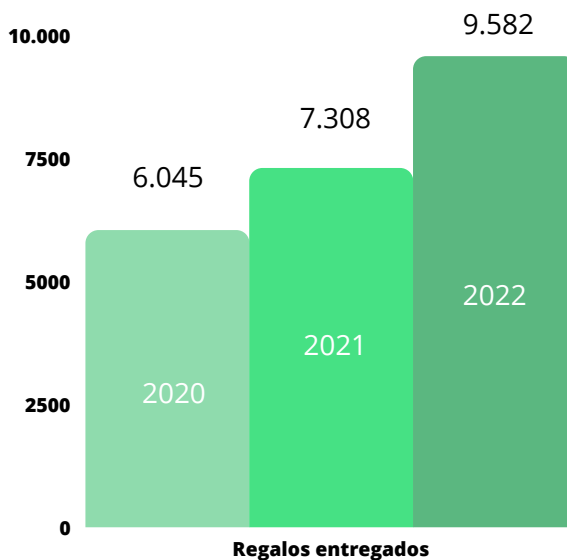
Entidades
sociales

Esta campaña no sería posible sin la **implicación** de cada uno de los engranajes que, año tras año, nos permiten llevar la **ilusión de la Navidad** a quienes más lo necesitan.

Cada **empresa** comprometida que participa; cada **empleado** que regala un juguete nuevo; cada **entidad social** que colabora; y cada **voluntario** que nos apoya en los distintos proyectos llevados a cabo, son el motor de la campaña y la razón por la cual Una Sonrisa por Navidad llega cada vez a más hogares. Este 2022, no sólo hemos alcanzado nuestro objetivo sino que ¡lo hemos superado!

Gracias a todos vosotros, **9.582 niños y niñas** de toda España han vivido la magia de estas fechas junto a su familia.

Queremos agradecer especialmente a los colaboradores especiales de la campaña: Grupo BNP Paribas y Bankinter; a ALD Automotive por su apoyo logístico; y a Fundación Telefónica y Allianz por su participación destacada.



Empresas participantes

La campaña se ha desarrollado en **26 ciudades** de España y Portugal con la colaboración de:

COLABORADORES ESPECIALES

 BNP PARIBAS



PARTICIPACIÓN DESTACADA

 Fundación Telefónica



COLABORADOR LOGÍSTICO

 ALD Automotive

EMPRESAS PARTICIPANTES 2022

 VOLUNTARIADO

 trueIT Systems

 sm

 SACPA

 savills

 redtrust

 Allianz

 ALAIN AFFLELOU

 Azvalor.

 P4

 galp solar

 Fundación Telefónica

 restaurant brands iberia

 previlabor

 onza

 M

 LVMH

 IPSEN

 JL

 SOWA KIRIN

 RSM

 IBERCONSA

 iberCaja

 HYATT CENTRIC

 GESTILAR

 fuencampo

 FLOWERVE

 ESNE

 más ESIC

 EQUINIX

 ENGIE

 enagas

 DKV

 Deutsche Bank

 Creand

 COFARES

 coface

 CNP PARTNERS

 CEMEX

 cantabria labs

 SIEMENS Healthineers

 CAJA BURAL DE EXTREMADURA

 B/S/H/

 BNP PARIBAS

 BIOMÉRIEUX

 BERNARD

 BCG

 Baxter

 bankinter.

 BANCO COOPERATIVO ESPAÑOL

 A

 ALD Automotive

 ALCANTARA

 THE ABECO GROUP

 IT8

 CerTest BIOTEC

 remica

 meisys

 Civitas

 Cigna.

 BESTSELLER

 STORZ

 OLOXAM

 urbaser

 NALBA

 FERSAGROUP

 elecpor

 Abbott

 abbvie



Entidades colaboradoras

Andalucía

Asociación Abuela Solidaria
Asociación Alfa
Asociación ASESUBPRO
Asociación Mangas Verdes
ASPACE Sevilla
Cáritas Parroquia el Higuerón
CEIP Gálvez Moll
Cooperación Internacional
Fundación Asmi

Aragón

Asociación Teruel
Cooperación Internacional
Fundación Virgen del Puello
Guardería El Carmen
Hijas de la Caridad
Parroquia San Juan de Los Panetes
Parroquia San Pedro Arbues

Canarias

Cooperación Internacional
Cáritas Parroquia de la Santa Cruz

Cataluña

Asociación Bona Voluntat en Acció
Asociación Hogar de María
Associació Educativa Ítaca
Federación de Entidades Peruanas en Catalunya
Fundación Apip Acam

Castilla y León

Cooperación Internacional
Cáritas Pilarica
Fundación CEPAIM
Parroquia Santo Toribio

C. Valenciana

Asociación Familias Numerosas
Cooperación Internacional
Espai Obert
Residencia María Inmaculada

Extremadura

Cáritas Santa Engracia
Hermandad de Jesús Obrero

Galicia

Asociación Abiria
Asociación Anxiños
AAVV Cristo de la Victoria
Cáritas Rueiro
Cooperación Internacional
Parroquia Santa Cruz de Oleiros



Madrid

Asociación Barró
Asociación Comedor Solidario Torrejón de Ardoz
Asociación ICEAS
Asociación M de María
Asociación Manos de Ayuda Social
Asociación Proyecto Hombre
Asociación Red Madre
Asociación Tsuneni
Asociación Valdeperales
Ayuda en Red
Avanza ONG
Cáritas San Alberto Magno
Cáritas San Germán
Capellanía Universidad Complutense Madrid
CEIP Eduardo Rojo
Centro de Servicios Sociales Fuencarral
Colegio San Antonio
Cooperación Internacional
Fundación Álvaro del Portillo
Fundación Madrina
Fundación NAIF

Fundación Pan y Peces
Fundación Padre Garralda
Fundación Proyecto Persona
Fundación Senara
Parroquia San Juan de Dios
Parroquia San Francisco de Asís
Parroquia San Manuel González
Parroquia San Vicente de Paúl
Parroquia Santa Eulalia
Parroquia Santa María de Nazaret

Navarra

Madres Valientes

País Vasco

Asociación Luisa de Marillac
Cáritas Tximeleta
Cáritas Haro
Fundación Fidias

Ciudades USN

- Alicante
- Badajoz
- Barcelona
- Bilbao
- Burgos
- Coruña
- Gijón
- Granada
- Guadalajara
- Las Palmas de Gran Canaria
- Lisboa
- Logroño
- Madrid
- Málaga
- Oviedo
- Palma de Mallorca
- Pamplona
- Santa Cruz de Tenerife
- Santander
- Santiago
- Sevilla
- Toledo
- Valencia
- Valladolid
- Vigo
- Zaragoza

Mapa CCAA



Otras actividades

+1.950 Jóvenes Voluntarios

2.222 personas
recibieron alimentos

+350 Iniciativas Solidarias

Visitas a residencias de mayores, personas con discapacidad y hospitales

Hemos visitado distintas residencias para acompañar en estas fechas a las personas que viven o acuden allí diariamente. Con la ayuda de nuestros voluntarios, hemos organizado entrega de regalos, festivales de Navidad, decoración de las residencias y otras actividades para hacer que se sientan más acompañados que nunca.

Recogidas y entregas de alimentos

Gracias a donaciones del Banco de Alimentos, empresas y supermercados, nuestros voluntarios de Cooperación Internacional han recogido comida para preparar cestas de Navidad y entregarlas a familias en riesgo de exclusión social. Además, con nuestra Cocina Social hemos preparado menús especiales para repartir a distintos comedores en Madrid.

Actividades con personas sin hogar

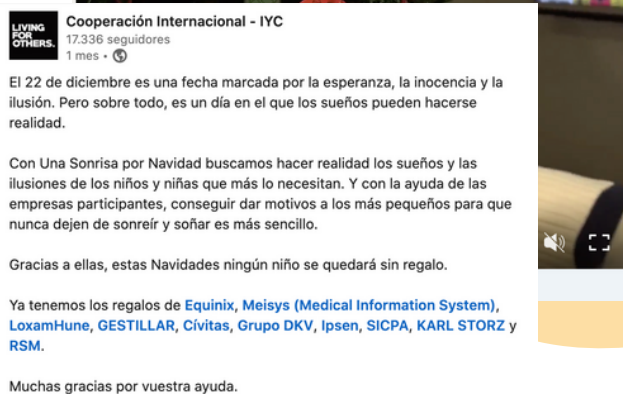
En varias ciudades de España, nuestros voluntarios salieron a repartir desayunos calientes y a ofrecer un rato de conversación y acompañamiento a quienes viven en la calle, además de llevar mantas, ropa de abrigo y kits de higiene personal. Pudimos también repartir regalos en el Albergue Santa María de la Paz, Madrid.



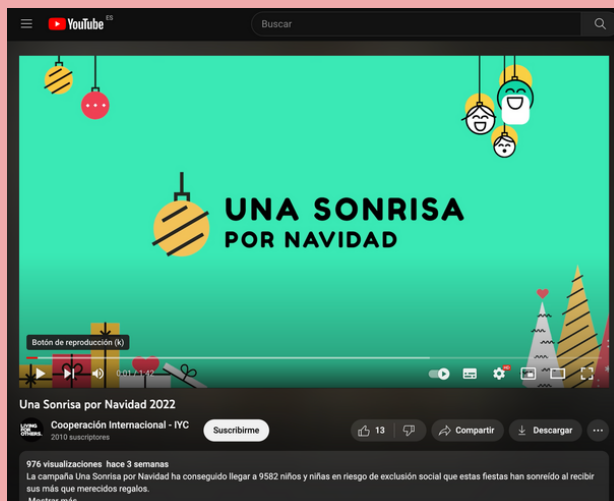
Impacto en Comunicación y RRSS



22.753 impresiones



971 visualizaciones



32.730 impresiones



3.931 impresiones



Galería Fotográfica











IYC [INTERNATIONAL
YOUTH COOPERATION]

Colaboradores especiales



BNP PARIBAS

bankinter.

Colaboradores logísticos



ALD
Automotive

Participación destacada



Allianz 