



# ASOCIACIÓN ANTARES

Atención a personas con discapacidad intelectual y sus familias



ASOCIACIÓN ANTARES

Dirección y sede social: Calle Costa Brava 50, 28034 MADRID

Teléfono: 913720545

Correo-e: [info@asociacionantares.org](mailto:info@asociacionantares.org)

Web: [www.asociacionantares.org](http://www.asociacionantares.org)

N.I.F.: G-82331273

Representante Legales: Francisco Javier González, Araceli del Barrio Martín,

entidad constituida legalmente el 19 de abril de 1999

Inscrita en el Registro de Asociaciones de la Comunidad de Madrid bajo el número de Registro Autonómico: 19.537

Entidad declarada de Utilidad Pública: 17 de diciembre de 2002

Entidad Acreditada con Sello ONG Acreditada de la Fundación Lealtad, abril 2019.





## 1.SOBRE ANTARES



Asociación Antares es una entidad sin ánimo de lucro creada en 1999 para la atención de personas con discapacidad intelectual y sus familias en la Comunidad de Madrid.

En el año 2002 fue declarada de utilidad pública por el Ministerio del Interior.

### FINES

- > Promover la inclusión social de las personas con discapacidad intelectual de la Comunidad de Madrid, en especial aquellas con necesidades de apoyo extenso o generalizado, mediante el desarrollo de actividades que contemplen habilidades de autonomía, sociabilidad, entretenimiento y enriquecimiento personal.
- > Proporcionar a las familias cuidadoras los apoyos que necesitan para cubrir las necesidades que van surgiendo según el estado evolutivo de la persona con discapacidad con la que convive.

### MISIÓN

Contribuir a mejorar la calidad de vida de las personas con discapacidad intelectual con grandes necesidades de apoyo de la Comunidad de Madrid y sus familias.

### VISIÓN

Ser considerada entidad referente en la Comunidad de Madrid en lo relacionado a ofrecer recursos de ocio y respiro para personas con discapacidad intelectual y sus familias, respectivamente.

### VALORES

Inclusión  
Normalización  
Calidad de atención  
Respeto y dignidad  
Participación

Antares pertenece a



2.PERSONAS BENEFICIARIAS EN 2019

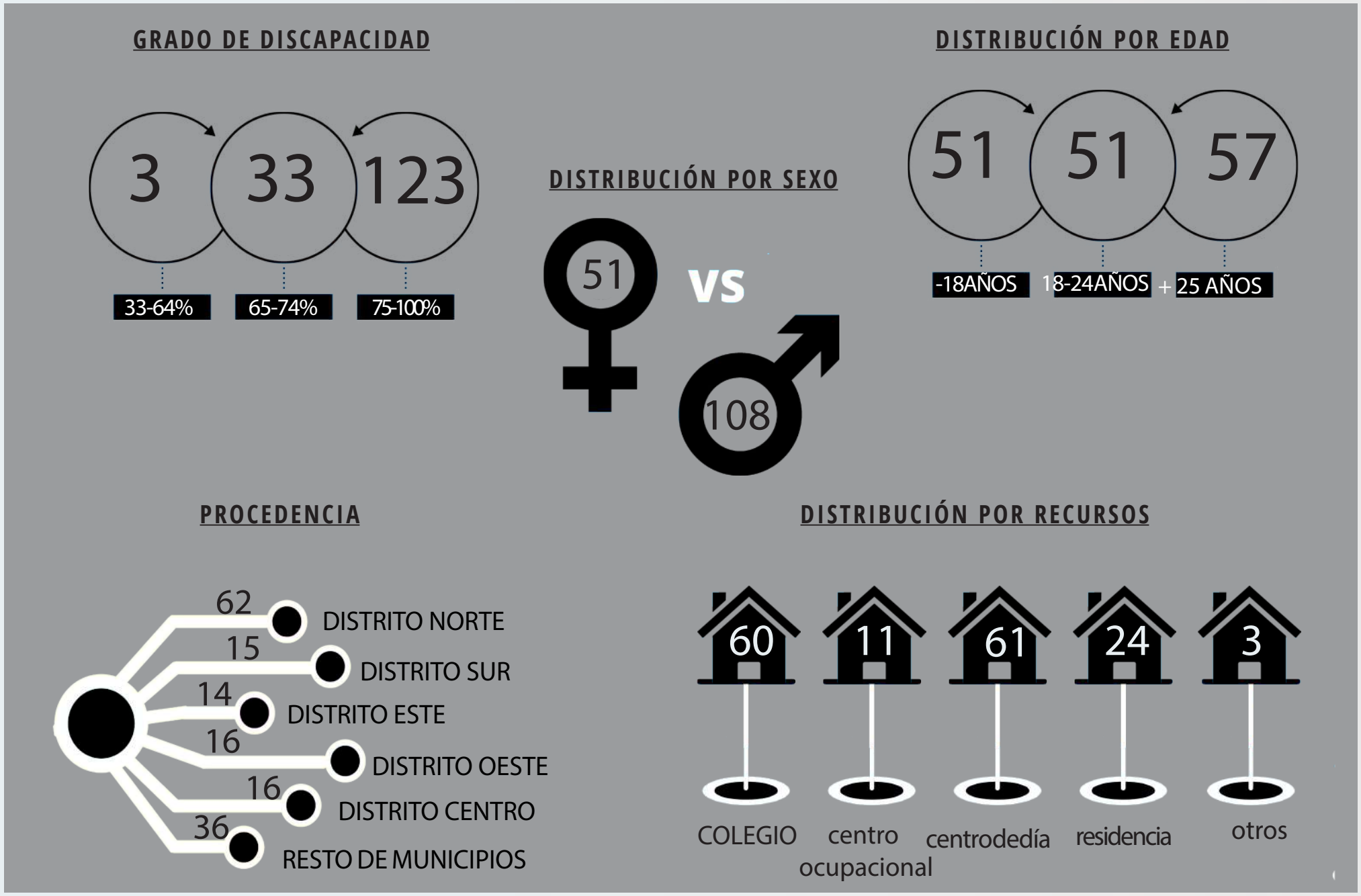


153

FAMILIAS

154

PERSONAS CON DISCAPACIDAD INTELECTUAL







Asociación Antares, se dirige por tanto, a personas jóvenes y adultas con discapacidad intelectual, muchas de ellas con **grandes necesidades de apoyo y trastornos de la conducta**. Ofrece en la actualidad recursos de ocio, deporte y tiempo libre para los usuarios, y recursos de respiro y conciliación familiar para sus familias cuidadoras.

#### Perfil de las personas usuarias:

Entre la multitud de rasgos que influyen en las necesidades de apoyo de las personas con discapacidad intelectual a las que se dirige Antares, se encuentran las siguientes:

- Rigidez
- Intereses restringidos
- Comportamientos obsesivos
- Falta de consciencia del peligro
- Graves trastornos de la conducta
- Graves limitaciones en la comunicación
- Necesidad de apoyo para todas las actividades de la vida diaria

#### Perfil de las familias cuidadoras:

Estas son las características comunes que reúnen las familias cuidadoras:

- Estado de estrés y sobrecarga emocional
- Sobrecarga física y problemas de salud
- Dificultades para la conciliación laboral
- Soledad e incompreensión social
- Falta de redes naturales de apoyo
- Dificultades económicas
- Desasosiego ante el futuro
- Falta de tiempo para el ocio personal





### 3.PROGRAMAS Y ACTIVIDADES



**323** DÍAS AL AÑO DE ACTIVIDAD OFRECIDAS

#### PROGRAMA DE RESPIRO FAMILIAR

- ESTANCIAS
- APOYOS INDIVIDUALES

#### PROGRAMA DE CONCILIACIÓN

- ACTIVIDADES EXTRAESCOLARES
- CAMPAMENTOS URBANOS

#### PROGRAMA DE OCIO Y DEPORTE

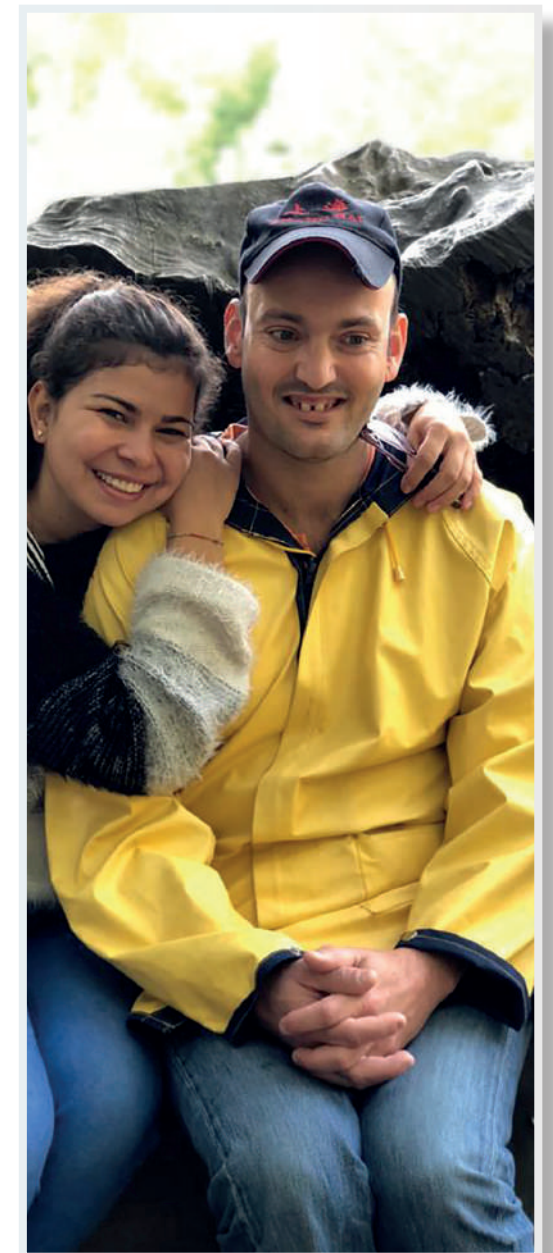
- DEPORTE
- ACTIVIDADES DE OCIO DE FINES DE SEMANA

#### PROGRAMA DE ATENCIÓN A FAMILIAS

#### PROGRAMA DE VOLUNTARIADO

#### PROGRAMA DE FORMACIÓN

- FORMACIÓN PROPIA
- ACOGIDA DE ALUMNOS EN PRÁCTICAS
- ACOGIDA DE ALUMNOS CON DISCAPACIDAD INTELECTUAL EN PRÁCTICAS





## PROGRAMA DE RESPIRO FAMILIAR

Este programa engloba un conjunto de actividades destinadas a facilitar tiempos de descanso a las familias cuidadoras.



### **ESTANCIAS**

Actividades con pernocta realizadas en fin de semana (2 noches), puentes (de 3 a 5 noches) y periodos vacacionales (8 noches en Semana Santa y 14 noches en agosto), utilizando albergues juveniles de la Comunidad de Madrid u otras Comunidades.

### **APOYOS INDIVIDUALES**

A través de este recurso se atienden necesidades puntuales de respiro familiar ofreciendo un profesional cualificado que preste atención a la persona con discapacidad intelectual en el lugar (habitualmente en el hogar) y durante las horas que la familia precisa.

## PROGRAMA DE CONCILIACIÓN

Conjunto de actividades destinadas a favorecer la conciliación laboral, familiar y social de las familias cuidadoras.



### **CAMPAMENTOS URBANOS**

Se llevan a cabo en periodos vacacionales lectivos (vacaciones de verano y Navidad) en horario de día completo (9:00 a 17:00) y en horario solo de tarde (16:30 a 20:30)

### **ACTIVIDADES EXTRAESCOLARES**

Se trata de actividades realizadas por las tardes de lunes a jueves en periodo lectivo, que comprenden una oferta de actividades deportivas, artísticas y creativas a través de la organización de grupos estables durante el curso como por ejemplo deporte, piscina y taller de música.



## PROGRAMA DE OCIO Y DEPORTE

Se trata de actividades de ocio de fin de semana, y de deporte y piscina que promueven el ocio inclusivo de las personas con discapacidad intelectual y la adquisición de hábitos de vida saludable, así como evitar el sedentarismo.



## PROGRAMA DE ATENCIÓN A FAMILIAS

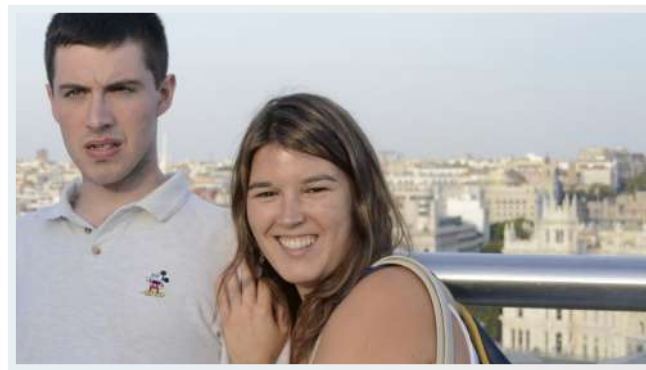
Se trata de un programa de información apoyo y asesoramiento dirigido a las familias cuidadoras de personas con discapacidad intelectual usuarias de la Entidad. Se les orienta tanto en relación a las actividades que ofrece Antares, como en relación a todo tipo de demandas relacionadas con los recursos existentes en la Comunidad de Madrid para la Atención a Personas con Discapacidad.





## PROGRAMA DE VOLUNTARIADO

El Programa de Voluntariado va dirigido a acoger en Antares personas que desean emplear su tiempo libre en beneficio de las personas con Discapacidad Intelectual. Actualmente se cuenta con más de 130 personas voluntarias en la entidad con un perfil de mayoritario jóvenes universitarios a la vez que se organizan jornadas de voluntariado corporativo con diferentes empresas



## PROGRAMA DE FORMACIÓN

El Programa de de formación comprende 3 tipos de actividades: formación propia, acogida de alumnos en prácticas y acogida de alumnos en prácticas con discapacidad intelectual.



### FORMACIÓN PROPIA

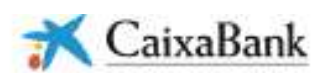
Antares imparte desde 2013 el **curso “Intervención en ocio y tiempo libre con personas con Discapacidad Intelectual y TEA”**. Se trata de un curso avalado por la **Escuela de Animación de la Dirección General de Juventud de la Comunidad de Madrid**.

### ACOGIDA DE ALUMNOS EN PRÁCTICAS

Antares ha acoge alumnos en prácticas de diversas especialidades formativas, en especial de aquellas relacionadas con la intervención en el ocio de personas con discapacidad intelectual. Por otro lado, alumnos con discapacidad intelectual realizan sus prácticas formativas en la entidad antes de incorporarse al mercado laboral.



## COLABORADORES



## CONTACTO



ASOCIACIÓN ANTARES

Dirección y sede social: Calle Costa Brava 50, 28034 MADRID

Teléfono: 913720545

Correo-e: [info@asociacionantares.org](mailto:info@asociacionantares.org)

Web: [www.asociacionantares.org](http://www.asociacionantares.org)

N.I.F.: G-82331273

TWITTER: @AntaresAsoc

FACEBOOK: @asociacionantares

INSTAGRAM: @antaresasoc