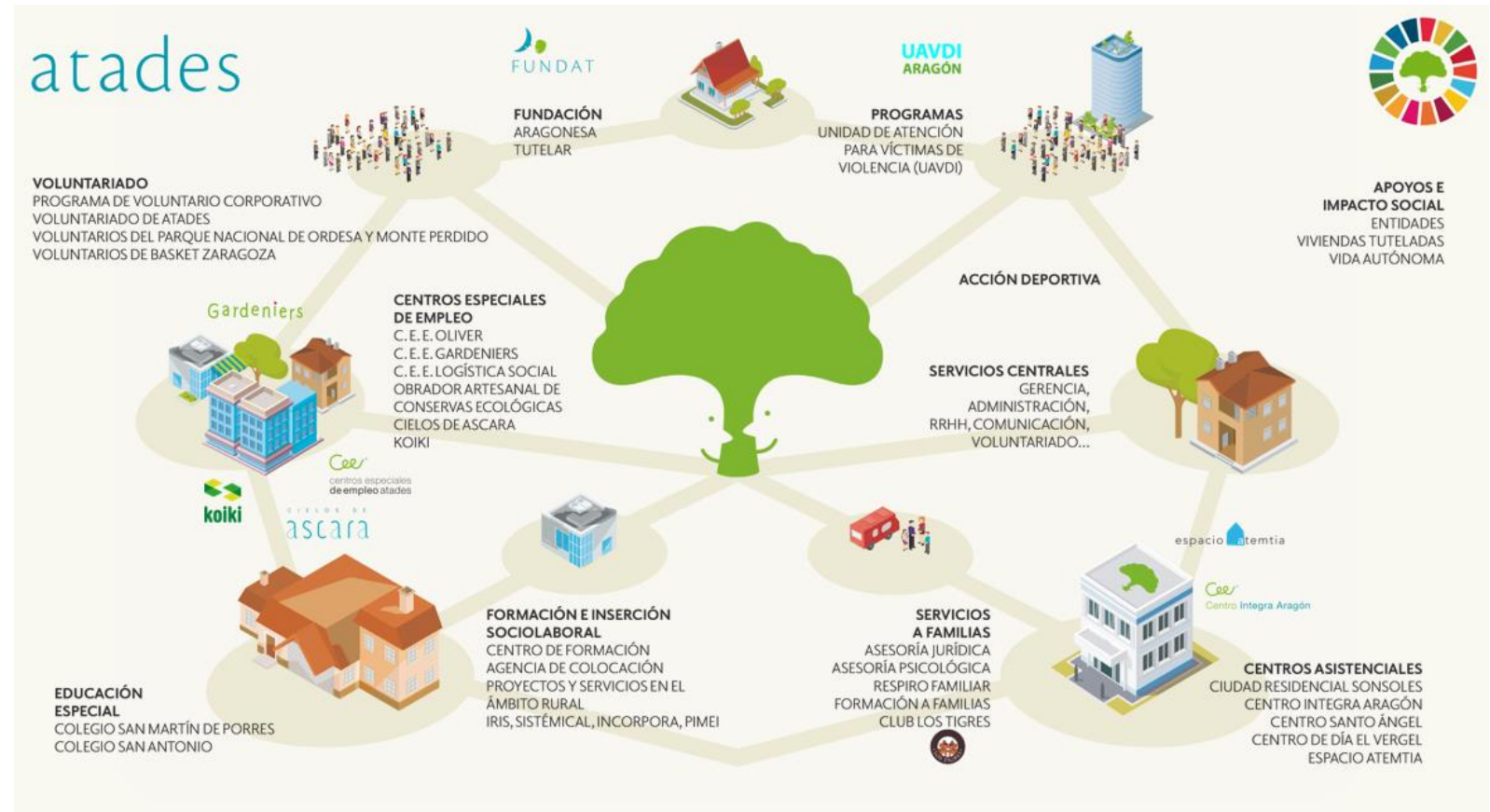


atades

ATADES, Asociación Tutelar Aragonesa de Discapacidad Intelectual, es una entidad de carácter privado, sin ánimo de lucro, orientada a la asistencia y tutela de las personas con Discapacidad Intelectual durante todo su ciclo vital.



TRABAJAMOS PARA LAS PERSONAS

NECESITAMOS UN NUEVO COLEGIO DE EDUCACIÓN ESPECIAL

UN NUEVO COLEGIO DE EDUCACIÓN ESPECIAL

donde está ubicado el actual San Martín de Porres para poder abarcar de forma óptima todos los servicios que demanda un centro de educación de referencia en discapacidad intelectual.

Un cole donde, podamos trabajar desde la escuela, la inclusión social de niños con discapacidad intelectual, a lo largo de su etapa escolar: pre-escolar (0-3 años), escolar (3-18 años) y transición a la vida adulta (18-21 años), para lograr una mayor integración social y su incorporación laboral.

Un cole donde, cada niño con discapacidad intelectual pueda desde el primer mes de vida evolucionar sin limitaciones; donde, cada joven que se acerca a su edad adulta lo haga seguro de sus habilidades; y donde cada familia que se enfrenta al reto de ofrecer un futuro normalizado a sus hijos pueda encontrar en nosotros la respuesta.

El nuevo centro contará con:

- ✓ **Mayor edificabilidad** : 5.449,35 m² (Actual: 1.598,65)
- ✓ **Mejoras en las características arquitectónicas** (accesibilidad, confortabilidad, eficiencia energética)
- ✓ **Mejores** estándares de calidad de **los proyectos educativos**
- ✓ Aulas de **fisioterapia** y **lopedía** diferenciadas para las distintas etapas
- ✓ Nuevos y mejores recursos terapéuticos: **piscina cubierta climatizada, amplio gimnasio, aula multisensorial**
- ✓ Creación de **aulas infantiles de 0 a 3 años**, para niños y niñas con discapacidad intelectual y pluridiscapacidad
- ✓ Creación de **plazas residenciales** para niños/as procedentes de zonas rurales o bajo medidas de protección judicial.

Beneficiarios directos:

Alumnos del centro: los 150 alumnos con necesidades de educación especial que asistirán año tras año a las aulas. Además 10/12 alumnos estarán en régimen de residencia. Y no sólo estos 150 que el colegio acogerá anualmente sino las siguientes generaciones que puedan necesitar en un futuro de un centro de enseñanza en educación especial. Pretendemos hacer un centro lo suficiente novedoso para que sirva a por lo menos las tres siguientes generaciones.

Familiares: los familiares de estos alumnos a los que Atades ofrecerá un sistema educativo de calidad para su hijos y la tranquilidad de que desde Atades lucharemos por darles un futuro lo más normalizado posible.

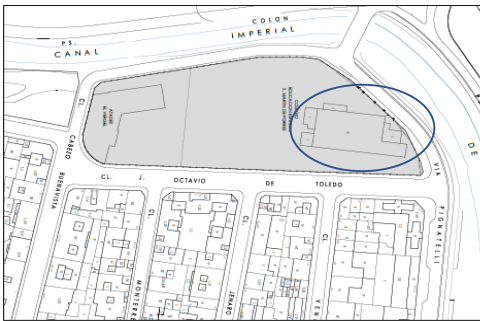
Docentes: Contarán con medios, herramientas y espacios más útiles y versátiles de trabajo.

La sociedad en general que contará con este recurso ofrecido por Atades para atender las necesidades especiales de la población con discapacidad intelectual.

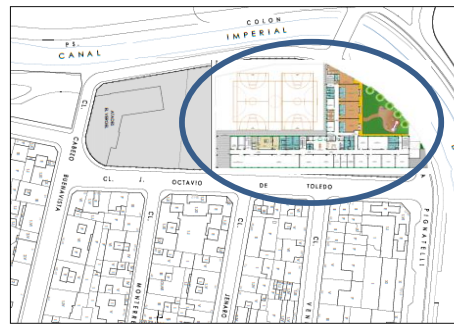
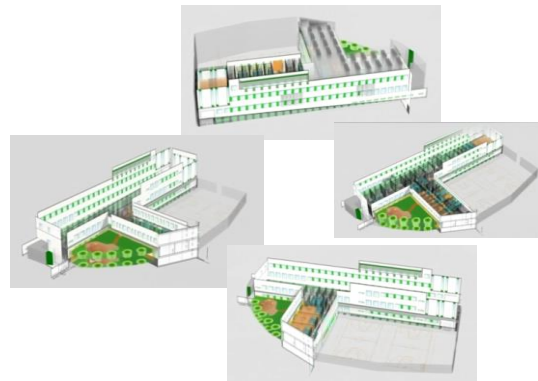
Una educación de calidad es el principal motor de movilidad social.

PRESENTE – FUTURO – COSTE DEL PROYECTO

PRESENTE



FUTURO



Proyecto nuevo
Colegio Educación Especial
SAN MARTIN DE PORRES

7,5 M €

Construcción
5 M€
Proyecto/licencias/
Impuestos
2 M€

Equipamiento
500.000 €

Previsión
Captación de Fondos

Captación Recursos
Privados y
aportación Atades
2,5 M€

Financiación Bancaria
5 M€

MOTIVOS MÁS QUE SUFICIENTES



ENTRE TODOS HAREMOS TODO

Bajo el lema de Atades “Entre Todos Haremos Todo”
conseguiremos hacer realidad el nuevo colegio de Educación Especial San Martín de Porres.
Una realidad donde comenzará el futuro de muchas personas con discapacidad intelectual.

