

Há Poder

Groove Pop ♩ = 80

G \flat 2

A \flat (add4)

B \flat m7 A \flat (add4)

mf

4/4

4/4

First system of piano accompaniment in G \flat major, 4/4 time. The right hand features a melodic line with eighth and sixteenth notes, while the left hand provides a steady bass line. The dynamic is marked *mf*.

G \flat 2

A \flat (add4)

3

Second system of piano accompaniment, continuing the melodic and harmonic patterns from the first system.

mp TODAS Unísono

Se dois ou mais se jun - tam a cla - mar

Vocal melody for the first line of lyrics, marked *mp* and Unísono. The melody is simple and follows the natural inflection of the words.

B \flat m7

D \flat
F

G \flat 2

5

Second system of piano accompaniment for the vocal section, featuring a more active bass line.

E - le es - tá

Vocal melody for the second line of lyrics, continuing the simple melodic line.

B \flat m7

D \flat
F

G \flat 2

7

Third system of piano accompaniment for the vocal section, concluding the piece with a final melodic flourish.

9

pra quem che - gar e pe - la fé bus - car

Bbm7

D \flat
F

G \flat 2

9

11

vai a - char. Po - de -

Bbm7

D \flat
F

G \flat 2

11

13

ro - so é o Seu no - me Cris to em seu

G \flat 2

A \flat sus

Bbm7

A \flat sus

13

15

no - me sem - pre há po - der. Po - de -

Gb2 Absus

15

17

ro - so é o Seu no - me Cris - to em seu

Gb2 Absus Bbm7 Absus

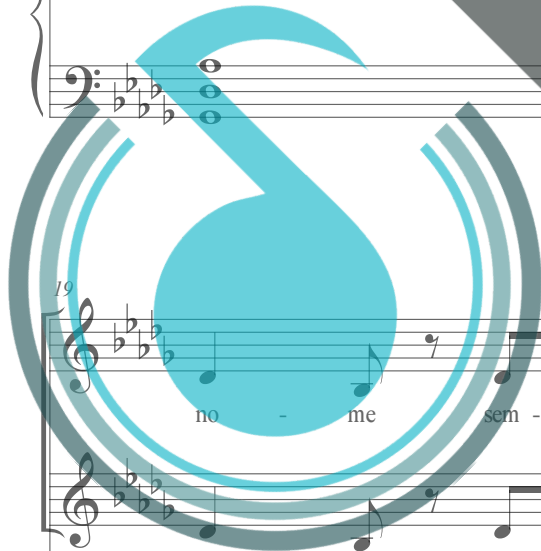
17

19

no - me sem - pre há po - der.

Gb2 Absus

19



21

f

Se o mal vi - er con - fu - ria a - ta - car

Bbm7 Db F Gb2

21

23

E - le é Deus.

Bbm7 Db F Gb2

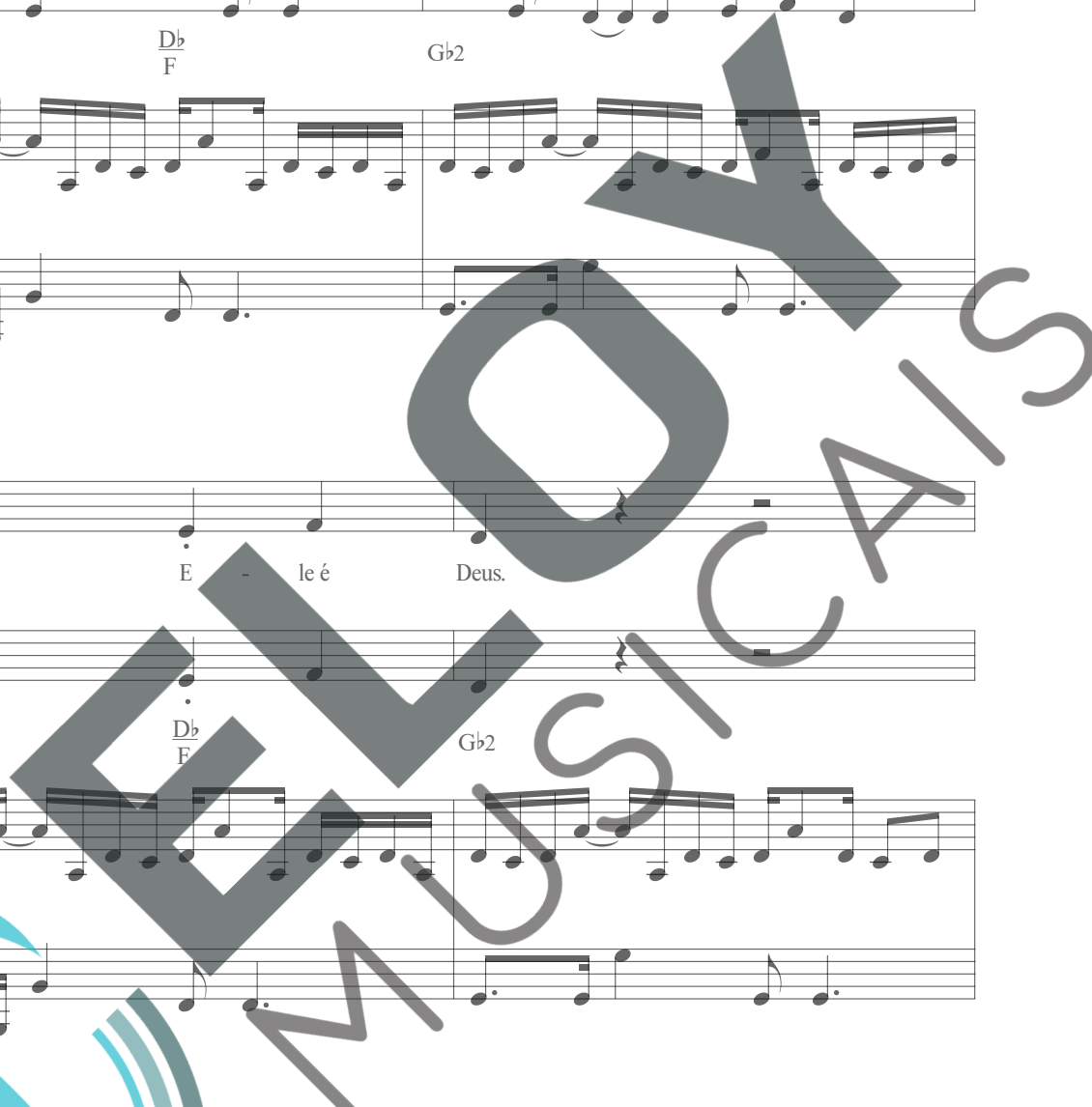
23

25

Não há te - mor pois tu - do pas - sa - rá

Bbm7 Db F Gb2

25



27

div.

E - le é Deus Po - de -

Bm7

D \flat
F

G \flat 2

29

ro - so é o seu no - me Cris - to em seu

G \flat 2

Absus

Bm7

Absus

31

no - me sem - pre há po - der. Po - de -

G \flat 2

Absus

Salvador Maravilhoso

Balada ♩. = ca. 43 B♭

Measures 1-2 of the piano introduction. The right hand starts with a whole chord in the left hand. The bass line begins with a half note in the left hand.

Measures 3-5 of the piano introduction. The right hand has a melodic line with chords. The bass line continues with a steady eighth-note pattern. Chord labels: Eb2, Gm7.

Measures 6-8 of the piano introduction. The right hand has a melodic line with chords. The bass line continues with a steady eighth-note pattern. Chord labels: Bbsus, C, Eb2.

Measures 9-10 of the vocal entry. The vocal line is in soprano clef. The piano accompaniment is in the left hand. Chord labels: B♭, Bbsus.

mp 1° e 2° SOPRANO uníssono

Sal - va - dor ma - ra - vi - lho so

Measures 9-10 of the piano accompaniment. The right hand has a steady eighth-note pattern. The bass line continues with a steady eighth-note pattern. Chord label: *du*.

11 *mp*

Deus que to - mou meu lu - gar Cor - dei - ro en - tre - gue ao cal -

Bb2 D Eb F sus F Gm F sus

14

vá - rio mor - to pra nos sal - var Ooo

14 Eb Bb F Gm Eb

17

mor - to pra nos sal - var

17 Bb F F sus Bb Bbsus

20 *mp* TODAS

Con - so - la - dor, con - se - lhei ro Deus que me vem a - bra -

B \flat B \flat sus B \flat B \flat 2/D E \flat



23 *mp*

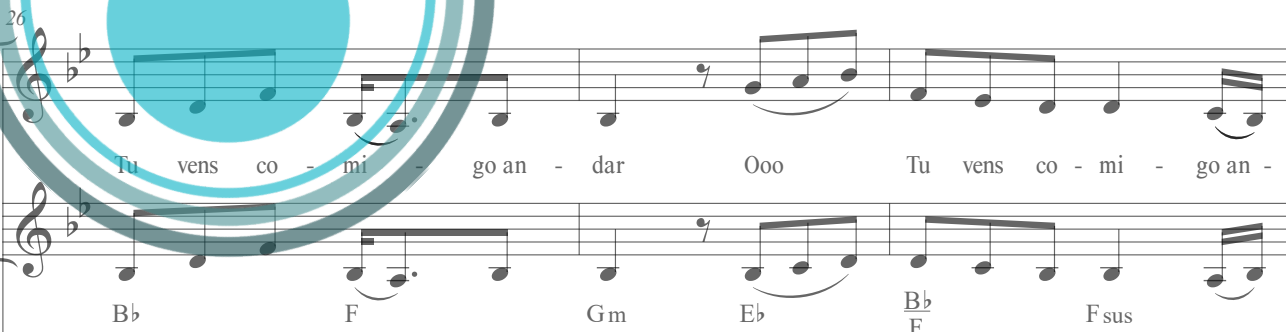
çar na noi - te es - cu - ra - da al - ma

F sus F Gm F sus E \flat

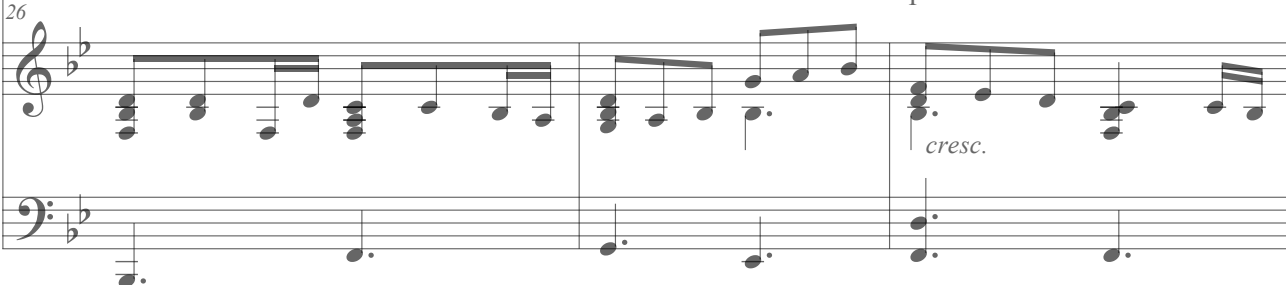


26 Tu vens co - mi - go an - dar Ooo Tu vens co - mi - go an -

B \flat F Gm E \flat B \flat /F F sus



26 *cresc.*



mf

29

dar. Por is - so nós te a - do - ra - mos

Bb A Gm F Eb F

mf

32

por is - so va - mos lou - var pois des - sa gra - ça que

Gm F Eb F Gm F

35

sa ra só Tu nos po - des dar Ooo

Eb Bb F Gm Eb

38



só Tu nos po - des dar.

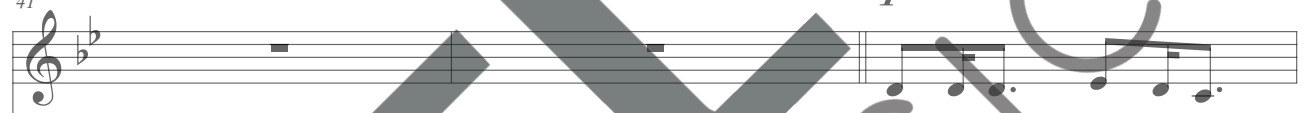


Bb F F sus Bb

38



41



p

Pai po - de - ro - so in-fi -

Eb2

Bb Bbsus

41



p

44



mp

ni to Deus que não can - sa de a - mar

Bb

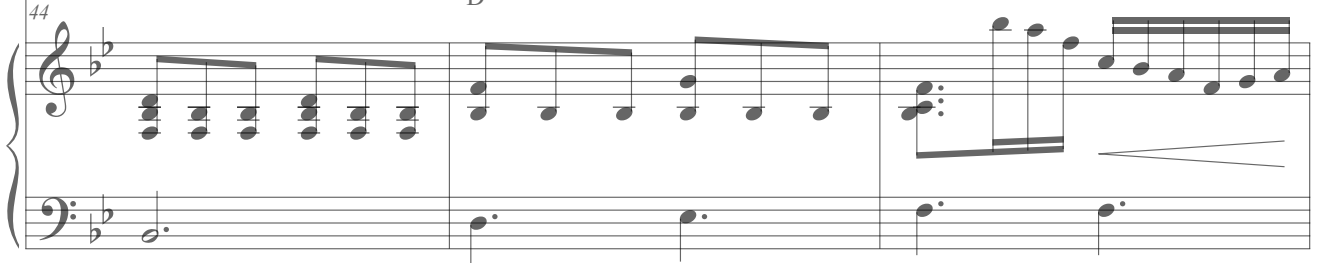
Bb D

Eb

F sus

F

44



11

— não e - xis - te a - qui na ter - ra ou em qual - quer lu - gar do mun - do

Abmaj7 Bb / Ab Abmaj7 Bb / Ab

11

14

ou - tro i - gual a Ti que tan - to me a - ma não

A° Eb / Bb F / C

14

17

há ou - tro i - gual a Ti. Ja - mais e - xis -

Bb Ab / C Bb / D Eb Ab Bb / Ab Ab Eb / G

17

20

ti - rá — um ou - tro i - gual a Ti. —

$\frac{E}{C}$ B \flat $\frac{A\flat}{C}$ $\frac{B\flat}{D}$ E \flat $\frac{B\flat}{E\flat}$ $\frac{A\flat}{E\flat}$ E \flat

20

23

mf div.

Não há ou - tro i - gual — a Ti —

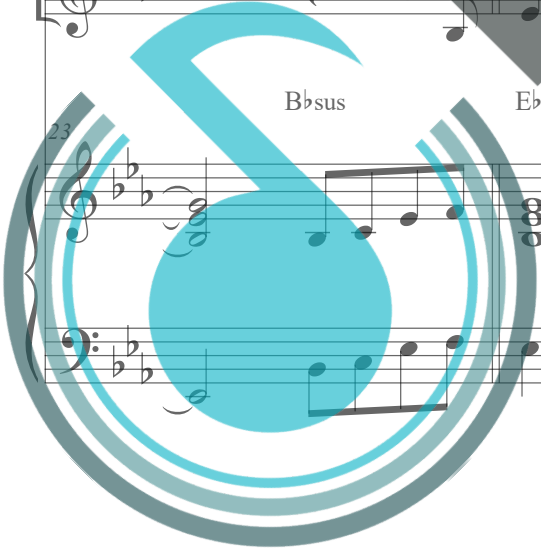
B \flat sus

E \flat

B \flat sus

E \flat 9

23



26

não há i - gual a Ti. Não e - xis - te a - qui na ter - ra ou em qual -

A^bmaj7

Gm Fm

A^bmaj7

B^b
A^b

26

29

quer lu - gar do mun - do ou - tro i - gual a Ti que tan - to me a -

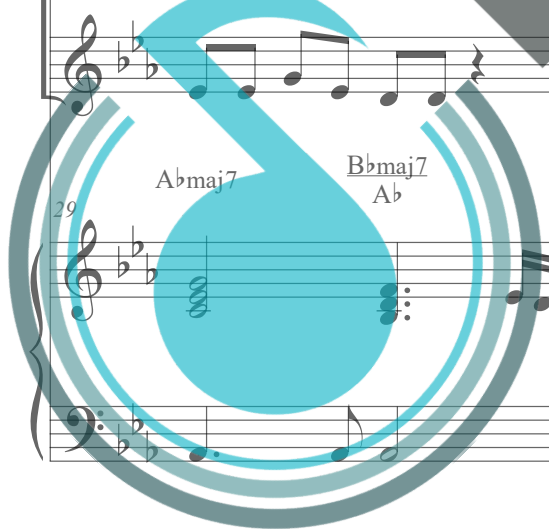
A^bmaj7

B^bmaj7
A^b

A^o

E^b
B^b

29



32

ma não há ou - tro i - gual há Ti.

F C B \flat A \flat C B \flat D E \flat A \flat

32

35

Ja - mais e - xis - ti - rá um ou - tro i - gual a Ti.

B \flat A \flat A \flat E \flat G F C B \flat A \flat C B \flat D E \flat

35

Haja Paz Na Terra

Calmo ♩ = 80

p

3

6

C2

mp a tempo

8

mp 1° e 2° SOPRANO

Ha - ja paz na ter - ra a co - me - çar em

8

C2 F C2

11

mp

mim. _____ Ha - ja paz na ter - ra a

C2
F

C2

D2
C

14

co - me - çar em mim _____ Em Cris - to to - dos

Em2
B

B7

Em
B

G7
B

Am

div.

entra CONTRALTO

17

so - mos _____ fi - lhos do mes - mo Deus. _____

Em

C7

F2

F Fmaj7Gsus

G

C sus

C

20

Jun - tos pois ca - mi - nhe - mos na paz que vem dos
ca - mi - nhe - mos

Am7 D7 G Em7 Am7 Bm D7

20

23

céus A co - me - çar em mim pro -

G7sus G C Am9 F F6 Fmaj7 G7

23

a tempo

26

me - to a meu Se - nhor que ca - da

C Fmaj7Em7 Am Bb2 Bb Bbmaj7 G7sus G C Am Am G

26

Como Agradecer

Vibrante $\text{♩} = 69$

f

$D\flat m7$ $G\flat 7$ $C9$ $B\flat m7$

The piano introduction is in 4/4 time, starting with a forte (*f*) dynamic. The right hand plays a series of chords and moving lines, while the left hand provides a steady bass line. The key signature has four flats (B-flat major/C minor).

mf TRIO

Co-mo a-gra-de - cer tan-to a-mor _ ao mor-

The vocal melody for the first line of the Trio is marked *mf*. It begins with a three-measure rest, followed by the lyrics 'Co-mo a-gra-de - cer tan-to a-mor _ ao mor-'. The melody is in a simple, melodic style.

mf

$A\flat m$ $G\flat$ $A\flat m G\flat$ $B\flat$ $D\flat$ $E\flat m7$ $A\flat m$ B $D\flat$ $G\flat$ $G^\circ 7$

The piano accompaniment for the first line of the Trio features a variety of chords, including $A\flat m$, $G\flat$, $A\flat m G\flat$, $B\flat$, $D\flat$, $E\flat m7$, $A\flat m$, B , $D\flat$, $G\flat$, and $G^\circ 7$. The right hand plays chords and moving lines, while the left hand provides a steady bass line.

6

rer na cruz por mim _ não te-nho pa - la - vras Se-nhor por-que

The vocal melody for the second line of the Trio is marked *mf*. It begins with a six-measure rest, followed by the lyrics 'rer na cruz por mim _ não te-nho pa - la - vras Se-nhor por-que'. The melody is in a simple, melodic style.

mf

$A\flat m7$ B $D\flat$

The piano accompaniment for the second line of the Trio features chords $A\flat m7$, B , and $D\flat$. The right hand plays chords and moving lines, while the left hand provides a steady bass line.

8

li - vre sou em Ti. — Tu - do que eu a - qui de - mons - trar — é tão pou -

$\frac{B}{G\flat}$ $G\flat$ $E\flat m$ $\frac{B\flat}{D}$ $D\flat m$ $G\flat 7$ $C9(\#11)$

8

10

- co pra di - zer — que sou gra - to a Ti — Se - nhor co - mo a - gra - de -

$B\text{maj}7$ $\frac{A\flat m}{B}$ $\frac{G\flat}{B\flat}$ $A\flat m7$ $A\flat m$ $\frac{G\flat}{B\flat}$ $\frac{A\flat m}{B}$ $\frac{G\flat}{D\flat}$ $E\flat 7$

10

12

cer tan - to a - mor —

$A\flat m7$ $\frac{B}{D\flat}$ $G\flat$ $\frac{B}{G\flat}$

12

14

2.

Co - mo a - gra - de - cer tan - to a - mor

G \flat B \flat / $\text{D}\mathbb{b}$ Abm7 B \flat / $\text{D}\mathbb{b}$

16

mf SOLO DE CONTRALTO

Ao meu Se - nhor eu en - tre - guei meus

G \flat B \flat / $\text{G}\mathbb{b}$ B \flat / $\text{D}\mathbb{b}$ G \flat B \flat m7

18

pas - sos meu vi - ver. Seu a - mor eu vou mos - trar por

B Abm F B \flat 7 E \flat m7

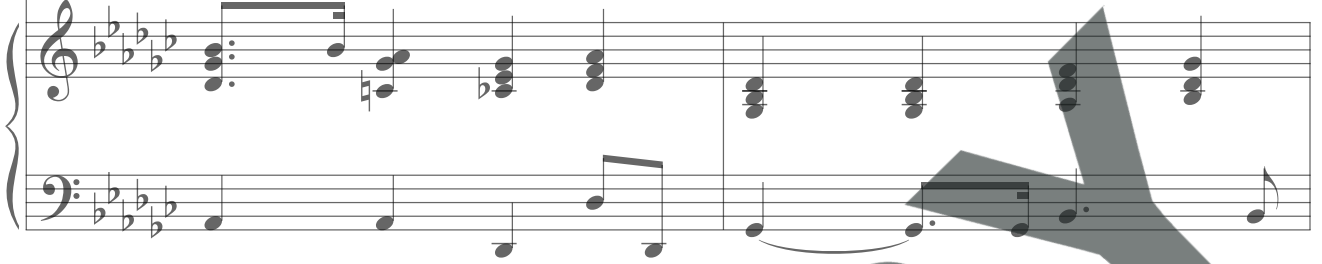
20



on-de eu ca - mi - nhar. Nem mes-mo se — o mun - do eu an -

G \flat A \flat Ab7 B \flat D \flat G \flat B \flat m7 G \flat B \flat

20



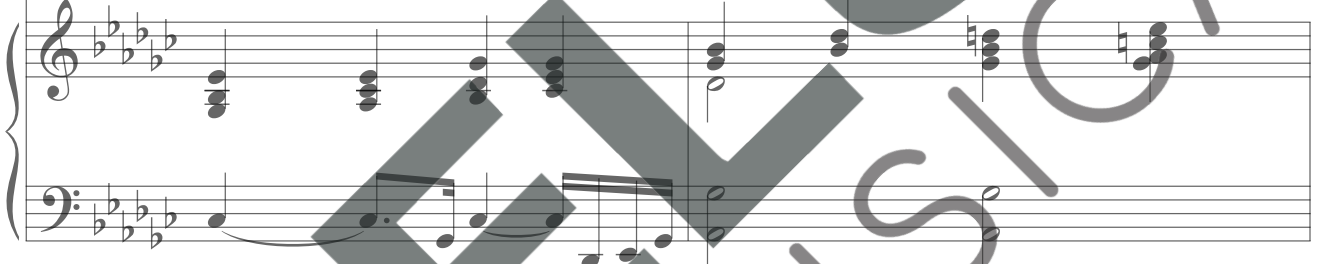
22



dar con - se - gui - rei com - pa - rar seu gran - de a - mor — dan-do a

B9(#11) A \flat m B G \flat B G \flat A \flat A \flat 9(#11) A \flat 7

22



24



vi-da a - li — por mim.

f

Co-mo a-gra-de - cer tan - to a - mor — ao mor -

B E \flat m D \flat B G \flat G \circ 7

24



26

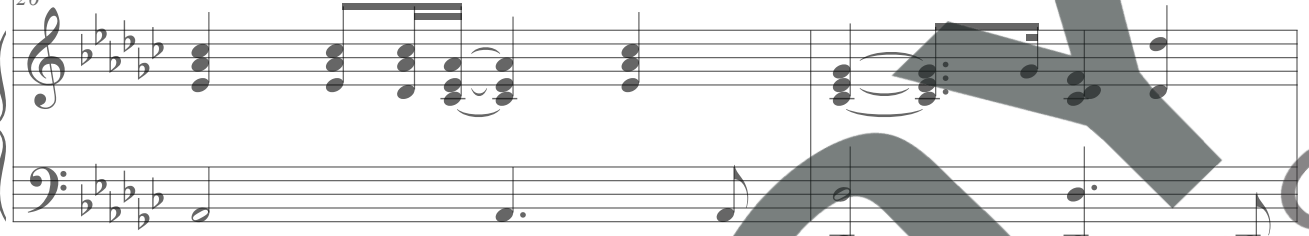
rer na cruz por mim — não te-nho pa - la - vras Se-nhor por-que

A^bm7

B
D^b

D^b7

26



28

li - vre sou em Ti. — Tu - do que eu a - qui de - mons - trar é tao pou -

B
G^b

G^b

E^bm

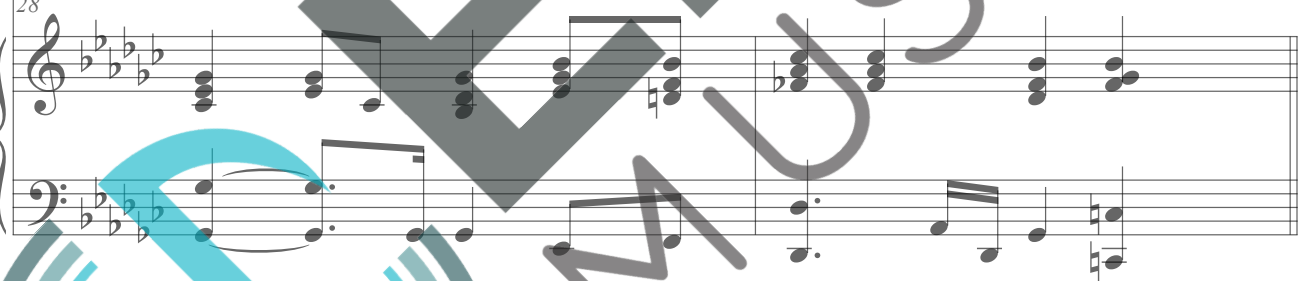
B^b
D

D^bm7

G^b7

C9(#11)

28



30

- co pra di - zer — que sou gra - to a Ti — Se - nhor co - mo a - gra - de -

Bmaj7

A^bm
B

G^b
B^b

A^bm7

A^bm

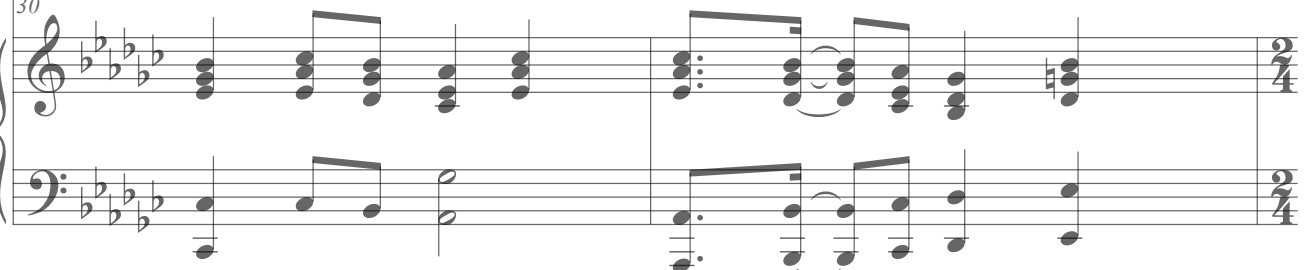
G^b
B^b

A^bm
B

G^b
D^b

E^b7

30



Oceano

Balada Acústica ♩ = 66

(Intro Violino)

D9

pp

mp (Cello Solo)

6

Bm A C# D

8

A G

10

mp TODAS

Tua voz me cha - ma so - bre as á - guas on - de os meus

10

Bm A C# D

12

— pés po - dem fa - lhar.

A G

12

Piano accompaniment for measures 12-13, featuring a rhythmic pattern of eighth notes in the right hand and a simple bass line in the left hand.

14

E a - li te en - con - tro no mis - té - rio em me - io ao

Bm A C# D

14

Piano accompaniment for measures 14-15, continuing the rhythmic pattern from the previous system.

16

— mar con - fi - a - rei.

A G

16

Piano accompaniment for measures 16-17, concluding the piece with a final chord in the right hand.

18

mf

Vocal line for measures 18-20. The melody starts with a quarter rest, followed by eighth and sixteenth notes. The lyrics are: "E ao Teu no - me cla - ma - rei E a-lém das on - das o - lha".

E ao Teu no - me cla - ma - rei

E a-lém das on - das o - lha

Chord line for measures 18-20. Chords are G, D, A, G, D.

G

D

A

G

D

18

Piano accompaniment for measures 18-20. The right hand features a rhythmic pattern of eighth and sixteenth notes. The left hand has a simple bass line. The dynamic marking *mf* is present.

21

Vocal line for measures 21-23. The melody continues with eighth and sixteenth notes. The lyrics are: "rei, se o marces - cer so - men - te em Ti des - can - sa - rei, pois eu sou".

rei,

se o marces - cer

so - men - te em Ti

des - can - sa - rei,

pois eu sou

Chord line for measures 21-23. Chords are G, D, A.

G

D

A

21

Piano accompaniment for measures 21-23. The right hand continues with eighth and sixteenth notes. The left hand has a simple bass line.

24

Vocal line for measures 24-26. The melody starts with a quarter rest, followed by eighth and sixteenth notes. The lyrics are: "Teu e Tu és — meu. —".

Teu

e Tu

és

meu.

Chord line for measures 24-26. Chords are G, A, Bm, A/C#, D.

G

A

Bm

A/C#

D

24

Piano accompaniment for measures 24-26. The right hand features a rhythmic pattern of eighth and sixteenth notes. The left hand has a simple bass line.

27

A G

29 CONTRALTOS *mp*

Tua gra - ça co - bre os meus te -

Bm A C#

30

Tu - a mão me

Tu - a mão me

mo - res

Tua for - te mão me gui - a -

D A

30

32

mp

gui - a - rá Se es-tou cer - ca - do pe - lo

gui - a - rá Se es-tou cer - ca - do pe - lo

- ra Se es-tou cer - ca - do pe - lo

G Bm A C#

32

Piano accompaniment for measures 32-33, showing chords and bass line.

34

me - do Tu és fi - el, nun - ca vais - fa -

me - do Tu és fi - el, nun - ca vais - fa -

me - do Tu és fi - el, nun - ca vais - fa -

D A sus A D F#

34

Piano accompaniment for measures 34-35, showing chords and bass line.

O Sangue Nunca Perderá o Poder

R&B Misturado (♩ = 71) ♩ = ♩³ ♩

Chords: G7, C/G, G7, Dm/G, C/G, G, Bb9, A9, Am7/D, G7/B, C, G, Cmaj7, B7sus, B7, Em/C#, D#7, Em.

Lyrics:
O san - gue que Je - sus ver -
teu A - li na ru - de

Performance Notes: *mf*, 1° e 2° SOPRANO, *mf*

Watermark: MUSICAIS

16

cruz la - vou meu pe - car e me sal -

Dm7(4) Db9(#11) Cmaj7 Em C# A C# G D F9(#11)

16

20

vou sem-pre ha de ter po - der.

E+ E7 E7(b9) Am7 G B C G D D7 G Dm C G

20

TODAS

24

Me al - can - ça nos mais al - tos

G G F# Em7 D7 C E D F#

24

27 mon - tes e a - te no mais

27

27 G D F# Em7 D7

30 fun - do va - le Ooo me

30

30 C E D F# G F G G7 B

33 dá per - dão e paz e sal - va -

33 C Em C# A C# G D F9(#11)

33

36

çãõ só o vai per der Je - seu

E7(#5) E7 Am7 G/B Am/C G/D D7 G

3 3 3

40 SOLO

Ao meu so - frer o con - for - to

Uuu

40

E \flat /G D \flat /F E \flat 7 A \flat 7 C D \flat maj7 D \flat 7

3

44

traz Oh! meu cho - ro vem se -

A \flat 2/C D \flat maj7 C m7 B \flat m7 A \flat maj7 G m7(4) C7 C7(#5)G \flat 13 F m7

3

Precisamos de Cristo

Lento e Firme

C Dm C/E Eb Fm Eb/G Ab Ebmaj7 Fm7 Ab/Eb Dsus7

p *mf* *f*

This block shows the piano introduction in 4/4 time. The right hand features a melodic line with chords, while the left hand provides a simple bass line. The dynamics range from piano (*p*) to fortissimo (*f*).

5 1º e 2º SOPRANO *mp*

Se a paz vo - cê não en - con - trar e se

Gsus C Dm C/E F Gsus

mp

This block contains the vocal line for the first soprano and piano accompaniment for the first line of lyrics. The piano part includes a triplet in the right hand.

8 fra - co es - ti - ver e não tem for - ças pra se - guir

C Dm C/E G/F Em

This block contains the vocal line for the second soprano and piano accompaniment for the second line of lyrics. The piano part continues with chords and a simple bass line.

10

tris - te no ca - mi - nho e sem ru - mo e di - re - ção só em

Dm C/E Gm C/E F

12

Cris toen con tra rás oa - mor.

Dm7 Cmaj7/E F Gsus C Dm C/E

14

mf TODAS

Se a es - pe - ran - ça não che -

F Cmaj7/E Dm7 Gsus C Dm C/E

mf

16

gar quan-do o - lho a noi - te es - cu - ra en-tão es -

F Gsus C Dm C E

18

pe - ro en - con - trar o sol nas - cer de - no - vo lo - go

G F Em Dm C E

20

tu - do mu - da - rá e a es - pe - ran - ça nas - ce -

Gsus C E F Dm C E F G

O Nome de Jesus

Vibrante Eb Cm E A D9#

4 G Csus F Csus

7 *SOLO mf*

Por mui-tos a - nos lá em Je - ri - có ha - vi - a um ce - go a cla - mar

7 F Eb F Bb F F

10 en - tão sou - be que Je - sus pas - sa - va a - li gri -

10 F Eb F

13

tou e pe - diu com - pai - xão. — Lo go Je sus per gun tou o que

G7 C F $\frac{F}{A}$

13

16

que res de mim e o ce go fa lou: Que ro ver, e as sim

B^b B^b

16

19

Je - sus fa - lou Tua fé te sal - vou e Bar ti - meu en - tão po - de ver

$\frac{F}{C}$ $\frac{F}{A}$ Dm G7 Csus F

19

22



Ha vi a um ho mem pro cu

Csus F



25



ran do Je sus pois su a fi lha não 'sta va bem mas dis -

E♭ F B♭ F F7



28



se ram que na da po de ri a fa zer pois vi da não ti nha a li -

F E♭ F G7



31

En tão Je - sus foi a té e la e se gu rou em suas mãos e

C7 F F/A Bb

31

34

or de nou pra se le van - tar e na - que - le mo - men - to

B° F/C A+(9#)

34

37

e - la a - cor - dou e a fi - lha de Jai - ro vi - veu

Dm7 G7 C sus F

37



SELO MUSICAL

40

f TODAS



Po - de - ro - so - é _____ o seu no - me faz o in - fer - no tre - mer

Csus



F

Bb

40

f

43

no - me de _____ po - der.

Mais for - te que

qual-quer pro -

F

Bb

F

D9#

43

46

ble - ma que vo - cê já pas - sou _____

O mal não con - se -

G

Eb

Csus

C7

46