

# Hosana!

(Páscoa)

Alegre (♩=113)

1

*f*

3

*mf*

**CORO**

5

7

Sim, dai "Ho - sa - na" ao Rei que che - gou

can - te a - le - lu - ia em u - ma só voz

Chords: C, C/E, F, G, G/B, C, C, C/E, F, G, E/G, C(no3), C, C/E, F, G, E/G, C

The image shows a musical score for the hymn "Hosana!" (Páscoa). It is written in 4/4 time with a tempo of 113 beats per minute. The score is divided into three systems. The first system (measures 1-2) is marked *f* and includes chords C, C/E, F, G, G/B, and C. The second system (measures 3-4) is also marked *f* and includes chords C, C/E, F, G, G/B, and C. The third system (measures 5-7) is marked *mf* and is labeled "CORO". It includes the lyrics: "Sim, dai 'Ho - sa - na' ao Rei que che - gou" (measures 5-6) and "can - te a - le - lu - ia em u - ma só voz" (measures 7). The chords for the third system are C, C/E, F, G, E/G, C(no3), C, C/E, F, G, E/G, and C. A large watermark "MUSICAINS" is visible across the score.

9

le - van - te as mãos e gri - te bem for - te "Ho -

F Fmaj7 G  $\frac{G}{F}$   $\frac{C}{E}$  Dm7  $\frac{A}{C\#}$

11

sa - na". Lou - ve - mos ao Se - nhor.

Dm7  $\frac{F}{G}$  G C  $\frac{C}{E}$  F G  $\frac{G}{B}$  C

14

Sim, dai "Ho - sa - na" ao Rei que che - gou

C  $\frac{C}{E}$  F G  $\frac{F}{G}$  C(no3)

16

can - te a - le - lu - ia em u - ma só voz

C  $\frac{C}{E}$  F G  $\frac{F}{G}$  C

18

le - van - te as mãos e gri - te bem for - te "Ho -

F Fmaj7 G  $\frac{G}{F}$   $\frac{C}{E}$  Dm7  $\frac{A}{C\#}$

20

sa - na". Lou - ve - mos ao Se - nhor.

Dm7  $\frac{E}{G}$  G C  $\frac{C}{E}$  F G  $\frac{G}{B}$  C

23

Ben - di - to é, ben - di - to é sim, o Rei que vem em

C  $\frac{7}{D}$   $\frac{Gsus}{E}$  C Dm7  $\frac{C}{E}$  F G C  $\frac{7}{D}$   $\frac{Gsus}{E}$  C

26

no - me de Deus. Ben - di - to é, ben - di - to é sim,

Dm7  $\frac{C}{E}$  F  $\frac{7}{D}$   $\frac{Gsus}{E}$  G C  $\frac{7}{D}$   $\frac{Gsus}{E}$  C Dm7  $\frac{C}{E}$  F G

# Vivo Ele Está

(Páscoa)

Pop (♩=110)

1 *mf*

3 *mf*

5 *CORO* *mf*

Ce - le - bre ao Rei, ce - le - bre a Cris - to pois com po - der,

E - le o mal ven - ceu! Ce - le - bre ao Rei,

8

10

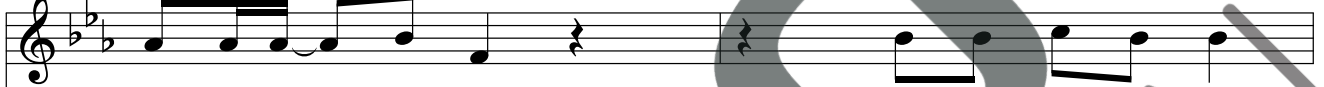


ce - le - bre a Cris - to pois com po - der,

A<sup>b</sup> E<sup>b</sup> B<sup>b</sup> B<sup>b</sup> E<sup>b</sup> B<sup>b</sup> C<sup>m</sup>



12

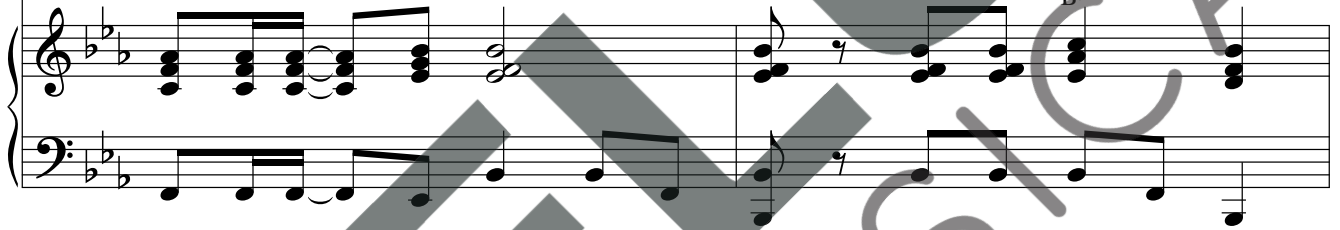


E - le o mal ven - ceu!

E - le é o Rei dos reis.

F<sup>m</sup> E<sup>b</sup> B<sup>b</sup>sus

A<sup>b</sup> B<sup>b</sup> B<sup>b</sup>



14



Vi - vo E-le es-tá, Cris-to vi - ve!

B<sup>b</sup> B<sup>b</sup>sus A<sup>b</sup> B<sup>b</sup> E<sup>b</sup> A<sup>b</sup> E<sup>b</sup> B<sup>b</sup> E<sup>b</sup> E<sup>b</sup>

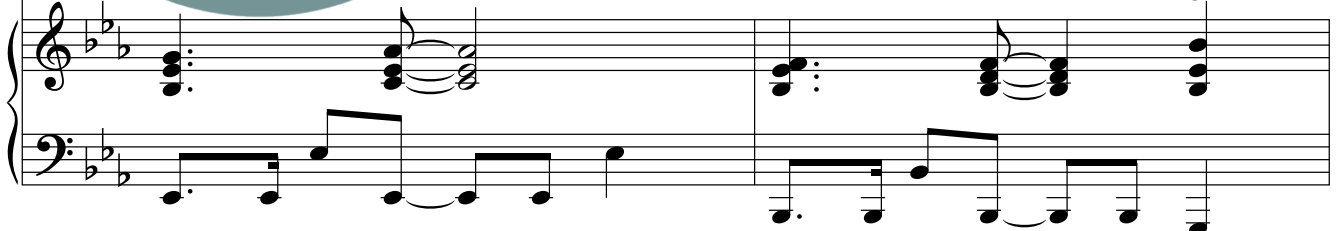


17



pois na tum - ba não es - tá e a

E<sup>b</sup> A<sup>b</sup> E<sup>b</sup> B<sup>b</sup>sus B<sup>b</sup> E<sup>b</sup> G



19

mor - te não po - de o de - ter \_\_\_\_\_ can - te a - le -

A<sup>b</sup> B<sup>b</sup>/<sub>A<sup>b</sup></sub> G G7/B Cm B<sup>b</sup>

21

lu - ia, vi - vo E - le es - tá. Vi - vo E - le es - tá, Cris - to

A<sup>b</sup> A<sup>b</sup>maj7 B<sup>b</sup>sus B<sup>b</sup> E<sup>b</sup> E<sup>b</sup>sus E<sup>b</sup> A<sup>b</sup>/<sub>B<sup>b</sup></sub> E<sup>b</sup> A<sup>b</sup>/<sub>E<sup>b</sup></sub>

24

vi - ve na cruz Je - sus já me com -

B<sup>b</sup>/<sub>E<sup>b</sup></sub> E<sup>b</sup> E<sup>b</sup> A<sup>b</sup>/<sub>E<sup>b</sup></sub>

26

prou e as - sim rei - na - rá pra to - do

B<sup>b</sup>sus B<sup>b</sup> E<sup>b</sup>/<sub>G</sub> A<sup>b</sup> B<sup>b</sup>/<sub>A<sup>b</sup></sub>

# Que Grande Amor

(Dia das Mães

Dia dos Pais)

Reflexivo (♩=70)

1

B $\flat$  E $\flat$  Fsus F B $\flat$

*mp*

3

CORO  
*mp*

O gran-de a - mor de Deus não se

E $\flat$  B $\flat$ /D Cm7 F9 B $\flat$ /F Fsus F B $\flat$ 2 B $\flat$  E $\flat$ 2 E $\flat$

6

po - de com - pa - rar. Mas eu pos - so a - qui sen - tir o a -

Fsus F B $\flat$ 2 B $\flat$  E $\flat$  B $\flat$ /D Cm7 F9

8  
mor que têm por mim. Sin - to o cui - da - do quan-do

$B\flat$   
F Fsus F  $B\flat$ 2  $B\flat$   $E\flat$ 2  $E\flat$

10  
o - lha pra mim eu a - gra - de - ço a Deus, pe - los

Dm Gm2 Gm Cm2 Cm  $B\flat$ 2  $B\flat$   
D D

12  
GRUPO 1 Que gran - de - a -  
pais que E - le me deu.

$E\flat$ 2  $E\flat$  Fsus F  $E$   
A  $B\flat$

14  
mor, pre - cio - so a - mor, o a - mor de

GRUPO 2 Gran-dea - mor, pre - cio - so a - mor,  
F  $E$   $B\flat$  F  $E$   $B\flat$   
A A

*mf*

16 Que gran - de a -

Deus por mim e eu sou fe - liz as - sim

*E<sup>b</sup> B<sup>b</sup> D Cm7 F B<sup>b</sup>*

18 mor, pre - cio - so a - mor, Eu vou hon -

Gran-dea - mor, pre - cio - so a - mor, hon -

*F E A B<sup>b</sup> F E A B<sup>b</sup>*

20 rar vo - cês é or - dem do meu Deus.

*E<sup>b</sup> B<sup>b</sup> D Cm7 Fsus F*

22 *TODOS*

Mes - mo quan - do eu cres - cer e

*Cm7 Fsus F B<sup>b</sup>2 B<sup>b</sup> E<sup>b</sup>2 E<sup>b</sup>*

# Quero Agradecer

(Dia das Mães)

Grato (♩=88)  
A<sup>b</sup>sus A<sup>b</sup>

1

*mf*

3

A<sup>b</sup>sus A<sup>b</sup> B<sup>b</sup>m / A<sup>b</sup> E<sup>b</sup> / A<sup>b</sup>

5

*SOLO*  
*mp*

Quan-do eu te vi de jo - e - lhos no chão a -

A<sup>b</sup>sus A<sup>b</sup> B<sup>b</sup>m / A<sup>b</sup> A<sup>b</sup>

*mp*

7

gra - de - cen - do ao nos - so Deus o meu

A<sup>b</sup>sus A<sup>b</sup> B<sup>b</sup>m / A<sup>b</sup> E<sup>b</sup> / A<sup>b</sup>

9

no - me fa - lou, pois eu sou o pre - sen - te que

A<sup>b</sup> E<sup>b</sup><sub>G</sub> Cm7 Fm

11

Deus te en - tre - gou pra cui - dar com a - mor

B<sup>b</sup>m7 A<sup>b</sup><sub>C</sub> D<sup>b</sup> E<sup>b</sup><sub>sus</sub>

13

15

Eu vi vo - cê sem - pre a Bí - blia ler e

A<sup>b</sup><sub>sus</sub> A<sup>b</sup> B<sup>b</sup>m A<sup>b</sup> A<sup>b</sup>

*CORO*  
*mp*

17

me en - si - nou com fé vi - ver. E no

*A<sup>b</sup>sus* *A<sup>b</sup>* *B<sup>b</sup>m* *E<sup>b</sup>*  
*A<sup>b</sup>*

19

meu co - ra - ção pa - ra sem-pre guar - dar pois

*A<sup>b</sup>* *E<sup>b</sup>*  
*G* *Cm7* *Fm*

21

é a pa - la - vra que i - rá me gui - ar. O

*B<sup>b</sup>m7* *A<sup>b</sup>* *C* *D<sup>b</sup>* *E<sup>b</sup>sus* *D<sup>b</sup>* *E<sup>b</sup>sus* *E<sup>b</sup>*

*mf*

24

que eu a - pren - di foi com vo - cê por

*D<sup>b</sup>* *A<sup>b</sup>* *A<sup>b</sup>* *E<sup>b</sup>* *A<sup>b</sup>* *A<sup>b</sup>*

*mf*

# Obrigado Pai

(Dia dos Pais)

Pop (♩=88)

1

*mf*

F/C C G/B C E/C C Csus C

4

*SOLO mf*

Con - ti - go a - pren - di a

Gsus G Dm/C C

6

o - be - de - cer e bem for - te em sua

Dm/C C C/E F C/E

8

mãos eu se - gu - rei. Com vo - cê eu vou sem - pre

Gsus G F/G Dm/C C

10

per - ce - ber e a - cre - di - tar que com fé pos - so ven -

*Dm* *C* *F* *C*  
*C* *E*

12

cer. Ho - je que - ro a - gra - de - cer

*G**sus* *G* *C* *F* *E* *C2*  
*E* *G* *E*

*mf*

14

e ao meu pai sim, eu que - ro di - zer

*Am7* *Dm7* *F* *C*  
*G*

16

quan - do cres - cer eu que - ro ser tão pa - re -

*C* *F* *C*  
*E* *E*

18

ci - do com vo - cê. A - gra - de - ço a Deus por meu pai.

G Am Dm7 C Dm7 Gsus

20

Vo - cê me en - si - nou a -

C G C G C F2/G C E F C E

23

cre - di - tar que com Deus pos - so al - can -

G/D C C/E F C/E Csus C

25

çar os so - nhos que ti - ver no

Gsus G C/E F C/E

# Meu Brasil

(Missões Nacionais)

Pop (♩=104)

*f*

3

*SOLO*  
*mf*

5

7

*mf*

F C/E Dm B♭ F/A Gm7 Dm C

F C/E Dm B♭ Gm7 C7 F

F C/E Dm B♭ F/A Gm7 C

F C/E Dm B♭ Gm7 Csus C

Eu que - ro ser pra Ti um mis - sio - ná - rio a - qui

e na es - cu - ri - dão su - a luz vou re - fle - tir

9 *CORO*  
*mf*

Eu que - ro ser pra Ti um mis - sio - ná - rio a - qui

F C E Dm B $\flat$  F/A Gm7 C

11

e na es - cu - ri - dão su - a luz vou re - fle - tir.

F C E Dm B $\flat$  Gm7 F

13

Do O - ia - po - que ao Chu - í te - mos

Csus F F/A

15

que a - nun - ci - ar que Cris - to nos traz a sal - va - ção

B $\flat$  Gm7 F/C Dm

17

— Quan - tos a so - frer,

$\frac{B\flat}{C}$  C  $\frac{B\flat}{C}$  F  $\frac{F}{A}$

19

e per - di - do es-tão um mis - sio - ná - rio de Cris-to eu que - ro ser

Dm  $\frac{E}{C}$  B $\flat$   $\frac{B\flat}{C}$

21

Meu Bra - sil, Je - sus é a es - pe-ran-ça pra vi -

F  $\frac{E}{C}$  C F  $\frac{E}{A}$   $\frac{E\flat}{B\flat}$  B $\flat$   $\frac{F}{C}$  C

24

ver em di - as de paz. Meu Bra -

F Dm C  $\frac{E}{C}$  C

# Querido Pastor

(Dia do Pastor)

Grato (♩=77)

Musical notation for the first system of the piece. It consists of a grand staff with a treble and bass clef. The key signature has two flats (Bb and Eb), and the time signature is 4/4. The tempo is marked as 'Grato' with a quarter note equal to 77 beats per minute. The dynamics are marked as 'mp'. The melody is in the treble clef, and the accompaniment is in the bass clef. Chords are indicated above the staff: Eb, Eb+ G, Ab, Fm Bb, and Bb Ab.

3

CORO  
*mp*

Deus te es-co - lheu an - tes de

Musical notation for the second system, which includes the vocal line and piano accompaniment. The vocal line starts with a rest for three measures, then begins with the lyrics 'Deus te es-co - lheu an - tes de'. The piano accompaniment continues from the first system. Chords are indicated above the staff: Gm7, Cm7, Db, Fm C, Ab Bb, Eb, and Eb+ G.

6

tu - do com seu po - der te fez en - ten - der

Musical notation for the third system, including the vocal line and piano accompaniment. The vocal line continues with the lyrics 'tu - do com seu po - der te fez en - ten - der'. The piano accompaniment continues. Chords are indicated above the staff: Ab, Fm7 Bb, Gm7, and Cm7.

8

que com a - mor e - ra pre -

Chords: D<sup>b</sup>, Fm/C, A<sup>b</sup>/B<sup>b</sup>, E<sup>b</sup>, E<sup>b</sup>/D<sup>b</sup>

10

ci - so le - var a men - sa - gem de a - mor

Chords: A<sup>b</sup>/C, A<sup>b</sup>m6/C<sup>b</sup>, E<sup>b</sup>/B<sup>b</sup>, Fm7/B<sup>b</sup>

12

O - be - de - cer tam - bém foi pre -

Chords: E<sup>b</sup>, A<sup>b</sup>/B<sup>b</sup>, E<sup>b</sup>, E<sup>b</sup>±/G

14

ci - so pra a - cei - tar o cha - ma - do teu

Chords: A<sup>b</sup>, Fm7/B<sup>b</sup>, Gm7, Cm7

16

e en - ten - der a tu - a von -

D<sup>b</sup> Fm C A<sup>b</sup> B<sup>b</sup> E<sup>b</sup> D<sup>b</sup>

18

ta - de e cum - prir o i - de de Je - sus.

A<sup>b</sup> C A<sup>b</sup>m6 C<sup>b</sup> E<sup>b</sup> B<sup>b</sup> Fm7 B<sup>b</sup>

20

Nós so - mos o re - ba - nho que o

E<sup>b</sup> E<sup>b</sup>+ G A<sup>b</sup> B<sup>b</sup> A<sup>b</sup>

22

nos - so Deus te deu e na pa - la - vra do Se-nhor cor -

Gm7 Cm7 Fm B<sup>b</sup>7

# Fazer a Diferença

(Missões Mundiais)

Pop (♩=76)

1

*mp*

$E^b$   $B^b/D$   $Cm7$   $E^b/F$   $B^b$   $B^b/D$

3

$E^b$   $B^b/D$   $Cm7$   $Fsus$   $F$

**CORO**  
*mp*

MINHA PEQUENA LUZ (Harry Dixon Loes)

5

Mi - nha pe - que-na luz eu vou dei-xar bri - lhar

$B^b$   $Cm7(4)$   $B^b/D$   $B^b/D$   $B^b/D$

7

Mi - nha pe - que-na luz eu vou dei-xar bri - lhar Oh!

$E^b2$   $E^b$   $Cm2/E^b$   $Cm/E^b$   $E^b$   $A7(b9)/E$   $Fsus$   $F9(\#5)$

9

Mi - nha pe - que-na luz eu vou dei-xar bri - lhar e com Deus

B $\flat$  Cm7(4) B $\flat$ 2/D B $\flat$ /D Gm2 Gm

11

a mi - nha luz vai sem-pre bri - lhar.

B $\flat$ 2/F B $\flat$ /F Cm/F B $\flat$ /F Cm/F B $\flat$  Cm/B $\flat$  B $\flat$ maj7 Cm/F

14 *SOLO 1*

Ao jo - gar no mar u - ma pe - dra eu

B $\flat$  Cm/B $\flat$  F/B $\flat$  B $\flat$  F/B $\flat$  B $\flat$

16

ve - jo as on - di - nhas ao re - dor eu

E $\flat$ /B $\flat$  F/A Gm7 F B $\flat$

18

que - ro ser i - gual ao que a - con - te - ce a - li o seu a -

E $\flat$  B $\flat$  D D F# Gm Gm F

20

mor a - qui eu que - ro re - fle - tir. Se -

E $\flat$  Cm7 Fsus F

SOLO 2

22

gu - ro nos meus de - dos u - ma ve - la pois

B $\flat$  Cm B $\flat$  E B $\flat$  F B $\flat$  B $\flat$

24

ao re - dor es - cu - ra a noi - te es - tá ao

E $\flat$  B $\flat$  E A Gm7 F B $\flat$

# Gratidão

(Culto de Gratidão)

Com sentimento (♩=76)

*mp*

Dm7/G C2 Em7 Dm7 E/G

3

*mp* CORO

Ho-je eu que-ro a - gra - de - cer

C2 Em7 Dm7 E/G C2 Em7

6

por seu a - mor, sei que es - tas sem-pre per - to com a - mor me li-

Dm7 E/G C2 Em7 Dm7 E/G

9

vran-do a - qui do mal me dan - do pro - te - ção eu te a - gra -

Esus E# G# Am2 Gsus G B Csus C

11

de - ço Deus de co - ra - ção Eu te a - gra -

F2 F G Asus A A C#

13

de - ço Deus de co - ra - ção. Ho-je eu que - ro a-gra - de - cer

Dm7(4) Dm7 G C E Dm7 C C2 Em7

16

por seu a - mor, sei que es - tas sem-pre per - to com a - mor me li-

Dm7 F G C2 Em7 Dm7 F G

19

3

vran-do a - qui do mal me dan - do pro - te - ção eu te a - gra-

Esus E# G# Am2 Gsus G/B Csus C

21

3

de - ço Deus de co - ra - ção Eu te a - gra -

F2 F/G Asus A A/C#

23

de - ço Deus de co - ra - ção.

Dm7(4) Dm7/G C/E Dm7 C

25

*mf*

Ho - je eu te a - gra - de - ço pois nos des - te Je - sus.

Fmaj7 F/G Em7 Am7

*mf*

# Povos Cantai

(Natal)

Vibrante (♩=138)

1

*f*

5

*CORO*  
*f*

Po - vos can - tai,

B $\flat$  E $\flat$  E $\flat$ / $\bar{G}$  A $\flat$ maj7 B $\flat$

8

Je - sus o Rei nas-ceu can - tai E -

E $\flat$  Cm A $\flat$  B $\flat$  E $\flat$  E $\flat$ / $\bar{G}$

11

ma - nu - el nas - ceu lá em Be - lém.

A<sup>b</sup> B<sup>b</sup> Fm7  $\frac{A^b}{B^b}$  B<sup>b</sup> E<sup>b</sup> N.C.

14

Po - vos can - tai, sau - dai o

E<sup>b</sup>  $\frac{E^b}{G}$  A<sup>b</sup>maj7 B<sup>b</sup> E<sup>b</sup> Cm

17

gran - de Rei ce - le - bre com can - ções ó

A<sup>b</sup> B<sup>b</sup> E<sup>b</sup>  $\frac{E^b}{G}$  A<sup>b</sup> B<sup>b</sup>

20

ter - ra e céus can - tai. A pro - fe - ci - a

Fm7  $\frac{A^b}{B^b}$  B<sup>b</sup> E<sup>b</sup> N.C. A<sup>b</sup>

*mf*

23

se cum - priu na - que - la noi - te a - li o

A°7 Eb Bb Fm Bb Eb Eb G

26

de - se - ja - do das na - ções, che - gou a nos - sa luz

Ab A°7 Eb Bb Fm Bb Eb Bbsus

29

Na man - je - dou - ra E - le es - tá Je -

Bb Eb G Ab A°7

32

sus o Rei Be - bê. O Be - be - zi - nho

Eb Bb Fm Bb Eb Eb G Ab